

Kurzanleitung zur Ablesung des Wärmemengenzählers

Sehr geehrter Kunde,

die nachfolgende Veranschaulichung soll Sie bei der Ablesung des Wärmemengenzählers unterstützen.

Das **einmalige** Betätigen des roten Knopfes aktiviert das Display und Sie befinden sich direkt im Menü zur Ablesung der Wärmemenge in MWh

Die nachfolgende **zweite** Betätigung des roten Knopfes navigiert sie weiter zur Ablesung der Umwälzmenge in m³ (ggf. für die Warmwasseraufbereitung)

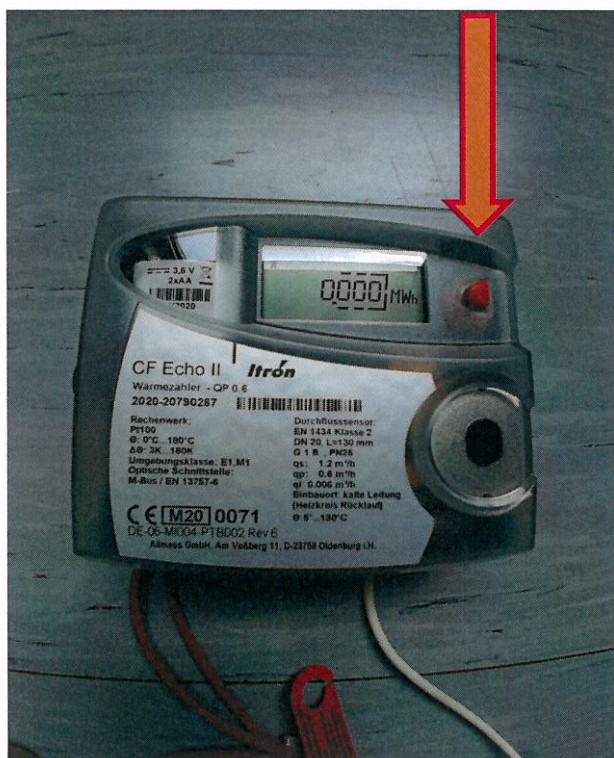
Der Zähler wird nach wenigen Minuten selbstständig das Display ausschalten.

Vielen Dank für Ihre Unterstützung. Bei Rückfragen: Telefon 0261/46263

Ihnen frohe Feiertage und bleiben Sie gesund !

Ihre Fernwärme Mayen

Erste Betätigung **roter** Knopf = **MWh**



Zweite Betätigung **roter** Knopf = **m³**

